

شرکت کنندہ دی جانکاری

بالغوں وچ ٹائپ 1 شوگر (T1D) دا خطرہ

- T1DRA UK وچ عام آبادی دا پہلا مطالعہ اے جیذا مقصد مستقبل وچ ٹائپ 1 شوگر دے ابھر دے خطرے دے شکار 18-70 سال دے بالغوں دی شناخت کرنا اے۔
- شریک ہون آلا ہر شخص اوبناں راہواں نوں ہور سمجھن وچ ساڈی مدد کردا اے جیہڑے بالغوں وچ ٹائپ 1 شوگر دی تشخیص دا کارن بندے نیں۔
- گھر توں انگل چوں لہو گڈھ کے جمع کیتے جان آئے لہو دے ٹیسٹ نوں ورتدیاں، اسی آئلیٹ آٹو اینٹی باڈیز ناں دی پروٹینز دی موجودگی دے ٹیسٹ نال تہانوں دساں گے کہ کیہ تہاڈے وچ ٹائپ 1 شوگر دے وادھو خطرے دیاں نشانیاں موجود نیں۔
- اسی T1DRA وچ شرکت لئی سارے پچھو کڑ اتے قوماں دے لوکاں دی حوصلہ افزائی کردے آں تاں جے ساڈے نتیجے UK دی بالغ آبادی دی صحیح طور تے نمائندگی کر سکن۔
- شرکت مکمل طور تے رضاکارانہ اے۔
- جے کسے شے دی سمجھ نہ آوے یا تہانوں ہور جانکاری دی لوڑ ہووے تاں میربانی کر کے سانوں پچھو۔

ایس تحقیقی پراجیکٹ وچ شریک ہون تے غور کرن پاروں تہاڈی میربانی۔

ٹائپ 1 شوگر کیہ اے؟

- ٹائپ 1 شوگر اک خود کار مدافعتی مرض اے۔ مدافعتی نظام، جیذا کم وائرسز اتے بیکٹیریا جیویں کہ انفیکشنز توں ساڈی حفاظت کرنا ہوندا اے، اوہ غلطی نال ساڈی تلی وچ موجود انسولین بنان آئے بی ٹا خلیاں تے حملہ کردا اے اتے اوہناں نوں مار دیندا اے۔
- جیوں لئی سائوں ساریاں نوں انسولین دی لوڑ ہوندی اے۔ ایہہ اک ضروری کم کردی اے۔ ایہہ ساڈے لہو وچ موجود گلوکوز نوں خلیاں وچ وڑن دی اجازت دیندی اے اتے ساڈے جُٹے نوں طاقت دیندی اے۔
- ساڈی لیبارٹریز وچ نیار کردہ ٹیسٹس لہو دے اک نیکے جُٹے نمونے وچ وی ایہہ لہہ سکدے نیں کہ کیہ آئلیٹ اینٹی باڈیز نال دیاں پروٹینز موجود نیں۔ جے ایداں اے تاں ایہدا مطلب اے کہ انسولین بنان آئے خلیے نقصان دا شکار ہو سکدے نیں۔
- آئلیٹ اینٹی باڈیز ٹائپ 1 شوگر ہون توں کئی سال پہلاں لہو وچ لہیاں جا سکدیاں نیں۔

T1DRA مطالعے دا مقصد کیہ اے؟

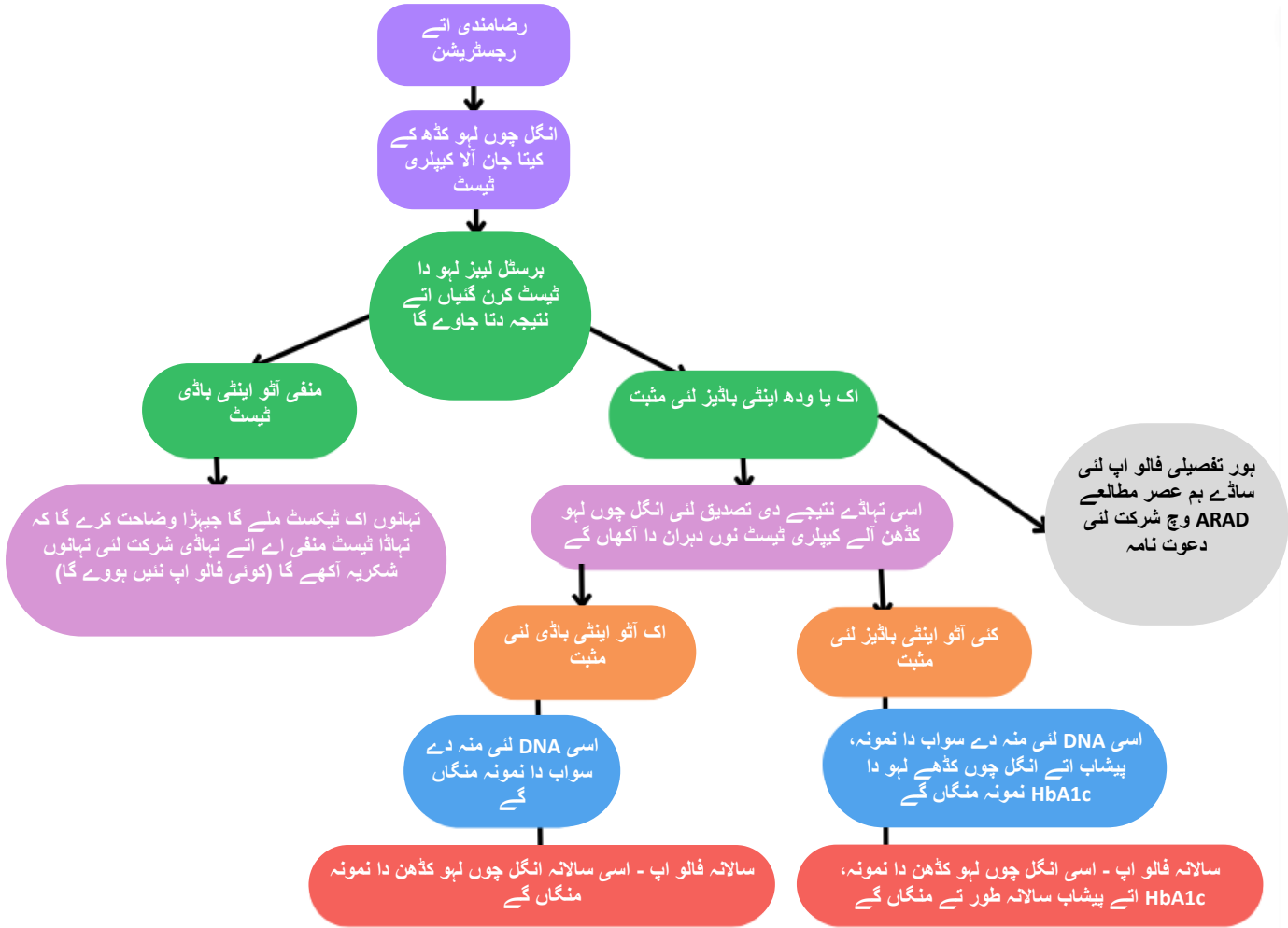
- پچھلے مطالعے دسدے نیں کہ 1000 وچوں 3 بالان (0.3%) دے لہو وچ دو یا ودھ آئلیٹ اینٹی باڈیز ہوندیاں نیں۔ اوہناں وچوں 80% توں ودھ بالان نوں 20 سال دی عمر توں بعد ٹائپ 1 شوگر ہو جاندی اے۔
- ساڈا مڈھلا مقصد ایہہ پتا کرنا اے کہ UK دی عام آبادی وچوں کِنے **بالغ** ہون توں پہلاں ٹائپ 1 شوگر ہون دے خطرے دا شکار نیں۔
- ودھ خطرے دے شکار معلوم ہون آئے لوکاں دی معاونت کیتی جاوے گی اتے اوہناں نوں خطرے پاروں موجودہ ساریاں توں چنگا مشورہ دتا جاوے گا، فالو اپ نمونیاں نال اوہناں دی نگرانی کیتی جاوے گی اتے فالو اپ تحقیقاں بارے بور جانکاری دتی جاوے گی۔

شریک ہون لئی کون اہل اے؟

- UK وچ رہندے 18 توں 70 سال دے وچکار عمر آئے لوکی جنہاں وچ ٹائپ 1 شوگر دی تشخیص **نہیں** ہوئی۔
- اوہ لوکیں جیہڑے لہو نوں پتلا کرن آلی دوائی **نہیں** لیندے یا جنہاں دا مدافعتی نظام خراب نہیں اے۔

شریک ہون تے کیہ کجھ ہووے گا؟

- تہاڈے ایس جانکاری نوں پڑھن توں بعد، جے تسی T1DRA مطالعے وچ شریک ہون دا چاہ رکھدے ہوو تان تسی ساڈی ویب سائٹ تے اندراج کروا سکدے او اتے رضامندی توں متعلق کجھ سوالاں نوں مکمل کر سکدے او تان جے مطالعے بارے تہاڈی سمجھ بچھ نوں یقینی بنایا جا سکے۔
- سانوں تہاڈے رابطے دیاں تفصیلاں اتے تہاڈی عمر، پیدائش دے ویلے دی جنس، قوم، کسے قسم دیاں متعلقہ طبی مرضاں دی جانکاری دی لوڑ ہوندی اے۔ اسی ٹائپ 1 شوگر دی ٹبر دی ہسٹری توں متعلق وی سوال کراں گے۔



انگل چوں لہو کڈھن آلا کیپلری ٹیسٹ

تہاڈی رضامندی ملن توں بعد، اسی تہانوں انگل چوں لہو کڈھ کے ٹیسٹ کرن دی اک کٹ مکمل ہدایتاں اتے واپسی لئی مفت ڈاک پیکجنگ نال ڈاک راہیں تہاڈے گھر دے پتے تے بھیجاں گے۔



لہو دے کجھ قطرے انگل توں اک نکی ٹیوب وچ فیڈر اسٹرا نال یا اوہدے بغیر جمع کیتے جاندے نیں۔

- ایہہ نمونہ گھر تے لیا جاند اے اتے اک عام پوسٹ باکس راہیں واپس بھیجیا جاند اے۔
- [طریقہ کار دی ویڈیو گائیڈ](#) اتے واضح تحریری ہدایتاں دتیاں جاندیاں نیں۔

مینوں اپنے دتے کسے وی قسم دے نمونیاں تے نتیجے کیداں لبھن گے؟

آنلیٹ آٹو اینٹی باڈی دیاں نشانیاں

- معمول دی لیبارٹری ٹیسٹنگ وچ مطلوبہ کم مکمل کرن لئی عام طور تے اٹھ توں دس ہفتے لگدے نیں۔
- اوہ لوکیں جنہاں وچ آنلیٹ آٹو اینٹی باڈی دیاں کوئی نشانیاں نہ ہویاں (منفی ٹیسٹ) تاں اوہ ٹیکسٹ میسیج (SMS) راہیں اپنا نتیجہ لین گے۔
- اک یا ودھ آنلیٹ آٹو اینٹی باڈیز آلے لوکاں (مثبت ٹیسٹ) نوں رضاکارانہ طور تے نتیجے دی تصدیق لئی انگل چوں لہو کڈھن دے ٹیسٹ نوں دہران دا اکھیا جاوے گا۔ ایہہ ساڈی تحقیق دا عام طریقہ کار اے کیوں جے آنلیٹ آٹو اینٹی باڈی لیولز وکھو وکھو ہو سکدے نیں، خاص طور تے جدوں لیولز گھٹ ہون۔
- جنہاں لوکاں دا آنلیٹ آٹو اینٹی باڈیز لئی اک یا ودھ ٹیسٹ تصدیقی طور تے مثبت آوے گا اوہناں نال ساڈے مطالعاتی نرس رابطہ کرن گے اتے اوہناں نوں ای میل/چٹھی راہیں اوہناں دا نتیجہ ملے گا۔

آنلیٹ آٹو اینٹی باڈی دیاں نشانیاں اتے T1DRA دا سالانہ فالو اپ۔

آنلیٹ آٹو اینٹی باڈی دیاں کوئی نشانیاں نیں:

آٹو اینٹی باڈی منفی اے

جے سانوں آنلیٹ آٹو اینٹی باڈیز نہ لبھے تاں ایہہ اک منفی نتیجہ ہوندا اے۔

SMS راہیں منفی نتیجہ
(کوئی فالو اپ دی لوڑ نیں
اے)

آنلیٹ آٹو اینٹی باڈیز دا منفی ٹیسٹ آن دا مطلب ایہہ نیں کہ تہانوں ٹائپ 1 شوگر کدی نیں ہووے گی، پر مثبت نتیجے دے مقابلے ایہدے امکان بہتے گھٹ ہوندے نیں۔

آنلیٹ آٹو اینٹی باڈی دی اک نشانی:

اكو آنلیٹ آٹو اینٹی باڈی
مثبت اے



اكو آنلیٹ آٹو اینٹی باڈی
دے مثبت نتیجے دی
تصدیق لہو دے وکھرے
نمونیاں وچ کیتی جاندی
اے۔



بیس لائن نمونے: DNA
لئی منہ دا سواب



سالانہ فالو اپ - انگل چبھو کے
لہو دا نمونہ

جے سانوں اک آنلیٹ آٹو اینٹی باڈی لبھدی اے، تاں اوہ اک مثبت ٹیسٹ ہوندا اے۔

اكو آنلیٹ آٹو اینٹی باڈی دا ٹیسٹ مثبت آن دا مطلب ایہہ نہیں کہ تہانوں آگے چل کے
ٹائپ 1 شوگر ہو جاوے گی، پر جنہاں لوکاں وچ ایہہ نشانیاں موجود نہیں، تسی اوہناں
دے مقابلے ماڑے جنے ودھ خطرے دا شکار او۔

دو یا ودھ آنلیٹ آٹو اینٹی باڈی دیاں نشانیاں:

کئی آنلیٹ آٹو اینٹی باڈی
مثبت نیں



کئی آنلیٹ آٹو اینٹی باڈی
دے مثبت نتیجے دی
تصدیق لہو دے اک
وکھرے نمونے وچ کیتی
جاندی اے



نظام ہضم اتے مدافعت دے ہور تفصیلی
تجزیے لئی "خود کار مدافعتی شوگر دے
خطرے دا شکار - ARAD" وچ شامل ہون
دا موقع



بیس لائن نمونے: DNA لئی منہ دا
سواب، UCPCR (پیشاب)، HbA1c
(انگل چبھونا)



سالانہ فالو اپ - انگل چبھو کے لہو
دا نمونہ، HbA1c اتے پیشاب

جے سانوں دو یا ودھ آنلیٹ آٹو اینٹی
باڈی دیاں نشانیاں دی موجودگی لبھی تاں
اوہ وی اک مثبت نتیجہ اے۔

دو یا ودھ آنلیٹ آٹو اینٹی باڈیز لئی ٹیسٹ
مثبت ہون دا مطلب ایہہ اے کہ اپناں
نشانیاں توں پاک لوکاں نال موازنے تے،
تہانوں مستقبل وچ کسے وی ویلے T1D
ہون دا ودھ امکان اے۔

شرکت کرن دے ممکنہ فیڈے کیہ نیں؟

بالاں دیاں تحقیقات (اوپناں دے ماییاں راہیں) ایہہ واضح اے کہ ٹائپ 1 شوگر دے خطرے بارے واقف ہونا لہو وچ شوگر دے بہتے ودھ لیولز نال شدید ہمار ہون توں بچن وچ مدد کردا اے۔ ایس مرض نوں ڈایابیطک کیٹو ایسیڈوسس (DKA) اکھیا جاندا اے اتے ایہہ ہنگامی یا جان لیوا طبی مرض ہو سکدا اے۔

T1DRA ٹیسٹنگ دا مقصد بالغاں نوں اوپناں وچ ٹائپ 1 شوگر دے ابھردے مستقبل دے خطرے بارے دسدیاں DKA نوں روکن وچ مدد دتی جاوے۔

شرکت کرن دے ممکنہ نقصان اتے خطرے کیہہ نیں؟

تہاڈا کیپلری لہو دا نمونہ جمع کرن لئی لینسٹ (انگل چہون دی ڈیوائس) ورتن تے تہاڈی انگل وچ ماڑی جئی سوچ آسکدی اے۔ کیوں جے ایس مطالعے وچ آلیٹ اٹو اینٹی باڈیز نوں کھوجنا شامل اے، جیہڑیاں ابھردی ٹائپ 1 شوگر دی پیش گوئی کر سکدیاں نیں، ایس لئی کجھ خطرے شامل ہوندے نیں۔ جے تہانوں معلوم ہووے کہ تسی ٹائپ 1 شوگر دے ودھ خطرے دا شکار او، تاں ایہہ گل تہانوں بے چین بنا سکدی اے۔ پریشانی گھٹ کرن لئی، تہانوں کسے وی ٹیسٹ دے نتیجے دیوں ویلے، اسی تہانوں اوپناں دے معنی دی وضاحت کراں گے اتے جاری معاونت دی شکل وچ سالانہ فالو اپ دی پیشکش کراں گے۔

میرے دتے کسے وی نمونے نال کیہ کیتا جاوے گا؟

- ایدان کوئی وی نمونہ جیہڑا اسی تہاڈے توں جمع کراں گے اوپنوں اک مخصوص کوڈ ورتندیاں محفوظ کیتا جاوے گا جنہوں محدود رسائی نال اتے اک محفوظ ڈیٹا بیس راہیں صرف تسی واپس ٹریس کر سکدے او۔
- نمونیاں نوں ٹائپ 1 شوگر اتے متعلقہ خود کار مدافعتی مرضاں دی تحقیق لئی ورتیا جاوے گا۔
- ساڈے جمع کیتے کجھ نمونیاں نوں کوڈ لا کے اتے بے نام بنا کے قومی اتے بین الاقوامی تحقیقی لیبارٹریز وچ پور پیمائش لئی بھیجیا جاوے گا۔ ایس کوڈ نوں ورتندیاں کوئی وی نتیجے دتے جان گے اتے لکھت پڑھت کیتی جاوے گی اتے ڈیٹا دے تحفظ دیاں سخت رہنما ہدایتاں تے عمل کیتا جاوے گا۔
- نمونیاں نوں لمے ویلے لئی محفوظ رکھیا جاوے گا تاں جے نوٹیاں تکنیکال/تحقیقی سوال بنان لئی مستقبل وچ اسی اوپناں نوں فیر ورت سکدے۔
- جے تسی چاہوں، تاں تسی کسے وی ویلے اپنے نمونیاں نوں ختم کرن دی عرضی کر سکدے او۔

اپنا ارادہ بدن دی صورت وچ کیہ ہوندا اے؟

تسی کسے وی ویلے دستبردار ہو سکدے او، اتے تہانوں کوئی کارن دسن دی لوڑ نہیں ہوندی۔ تہاڈے دستبردار ہون دی صورت وچ نمونیاں توں جمع کیتا پہلاں آلا ڈیٹا محفوظ رکھیا جاوے گا۔

میری جانکاری نوں رازدارانہ کیداں رکھیا جاوے گا؟

- مطالعے دے دوران تہاڈے بارے جمع کیتی ساری جانکاری نوں تھلے درج GDPR دی جانکاری تے عمل کردیاں سختی نال رازدارانہ رکھیا جاوے گا۔
- تعاون مرکز توں باہر جان آلی کسے وی جانکاری توں تہاڈا نال اتے پتہ مٹا دتا جاوے گا تاں جے اپدے نال تہاڈی شناخت نہ کیتی جاسکے۔

ڈیٹا دے تحفظ دا عام ضابطہ (GDPR)

برسٹل، برطانیہ وچ قائم برسٹل یونیورسٹی ایس مطالعے دی اسپانسر اے۔ اسی ایہ مطالعے پورا کرن لئی تہاڈی جانکاری ورتاں گے اتے ایس مطالعے لئی ڈیٹا کنٹرولر دا کردار نبھاواں گے۔ ایہدا مطلب ایہ اے کہ اسی تہاڈی جانکاری دی دیکھ بھال اتے ایہنوں موزوں طور تے ورتن دے ذمہ وار آں۔ برسٹل یونیورسٹی مطالعہ مکن توں بعد 15 سال تیکر تہاڈی قابل شناخت جانکاری محفوظ رکھے گی۔

اپنی جانکاری تیکر رسائی، اوہنوں بدلن یا منتقل کرن لئی تہاڈے حق محدود نیں کیوں جے سانوں تحقیق دے قابل بھروسہ اتے صحیح ہون لئی مخصوص طریقیاں نال تہاڈی جانکاری دا بندوبست کرن دی لوڑ ہندی اے۔ جے تسی مطالعے توں دستبردار ہوندے او، تاں اسی تہاڈے بارے پہلاں توں جمع کیتی جانکاری اپنے کول رکھاں گے۔ تہاڈے حقان دے تحفظ لئی، اسی ذاتی طور تے قابل شناخت جانکاری ہر ممکن حد تیکر گھٹ توں گھٹ ورتاں گے۔

تہاڈی شناخت کرن آلی جانکاری تیکر برسٹل یونیورسٹی وچ صرف اوہناں لوکاں نوں رسائی ہووے گی جنہاں نوں مطالعے دی اپ ڈیٹس دیون یا ڈیٹا جمع کرن دے عمل دا آڈٹ کرن لئی تہاڈے نال رابطہ کرن دی لوڑ ہندی اے۔ جانکاری دا تجزیہ کرن آلی لوکیں تہاڈی شناخت کرن اتے تہاڈا نال یا رابطے دیاں تفصیلاں جانن دے قابل نہیں ہون گے۔

تحقیقی مطالعے دے نتیجیاں دا کیہ ہووے گا؟

T1DRA تحقیق دے نتیجے ساڈی ویب سائٹ اتے ماہر شعبے دے جائزہ یافتہ سائنسی جریدیاں وچ شائع ہون گے۔ مطالعے بارے کوئی وی رپورٹس یا پریزنٹیشنز ایساں لکھیاں جان گئیاں کہ کوئی وی شناخت نہیں کر سکا کہ کئیں حصہ لیا سی۔

جے کوئی رولا ہووے تاں کیہ ہوندا اے؟

کسے شے دے ناموافق ہون دا امکان بہتا گھٹ اے۔ جے ایس تحقیق وچ شریک ہون نال تہانوں نقصان پہنچدا اے تاں خصوصی ہرجانے دے کوئی انتظام نہیں نیں۔ جے تہانوں کسے دی غفلت توں نقصان پہنچدا اے، تاں فیر تسی قنونی کارروائی لئی جا سکتے او پر تہانوں اپنے قنونی خرچے بھرنے پے سکتے نیں۔ ایس توں بٹ کے، جے تسی شکیت کرن دی چاہ رکھدے او، یا ایس مطالعے دے دوران جیہڑے طریقے نال تہاڈے نال رابطہ یا سلوک کیتا گیا اوہدے کسے وی پہلو بارے کوئی خدشے رکھدے او تاں میربانی کر کے ایس جانکاری شیٹ دے آخر وچ دتیاں گئیاں تفصیلاں ورتدیاں ساڈے نال رابطہ کرو۔

T1DRA دا بندوبست اتے فنڈنگ کون کر رہیا اے؟

Helmsley Charitable Trust، T1DRA ولوں معاونت یافتہ اے پر بور تنظیمان نے کم دے دوجے پہلوؤاں لئی فنڈنگ کیتی اے۔ مطالعے وچ کوئی کمرشل مفاد شامل نہیں نیں۔

مطالعے دا جائزہ کینے لیا اے؟

NHS ہیلتھ ریسرچ اتھارٹی ولوں T1DRA دا جائزہ لیا گیا اتے ایہنوں منظور کیتا گیا اے (ریفرنس نمبر NW/0305)/23۔

جے میرے کوئی سوال یا خدشے ہون تاں مینوں کیدے نال گل کرنی چاہیدی اے؟

مطالعے بارے اپنے ذہن وچ آون آلی سارے سوال پُچھن پاروں تہاڈی حوصلہ افزائی کیتی جاندی اے۔ تسی تھلے موجود تفصیلاں ورتدیاں ساڈے نال رابطہ کر سکتے او۔

ساڈے نال رابطہ کرو:

چیف محقق پروفیسر کیتھلین گلسپی PhD (Kathleen Gillespie) نین

مطالعاتی ٹیم دی ای میل: t1dra-study@bristol.ac.uk

ویب سائٹ: bristol.ac.uk/translational-health-sciences/t1dra

ڈاک دا پتہ: Diabetes and Metabolism, Learning and Research, Southmead Hospital, Southmead Road,
-Bristol BS10 5NB

ایس جانکاری نوں پڑھن اتے شریک ہون تے غور کرن پاروں ویلا کڈن لئی اک واری فیر تہاڈی میربانی۔